

葬儀後の
さまざまな手続



相続税の申告と納付



納税は相続を知った日の翌日から
10ヶ月以内に…

その方の住所地の
税務署に申告書を提出し
納税します

1 万が一期限までに納付が不可能な場合は次の手続きが必要です。

延納手続 納税の期間を延ばし、何年かにわたって金銭で納める制度です。※ただし利子がかかります。

物納手続 取得した財産が換金しにくいもので、金銭で納付することができない場合、相続した財産の現物で納付できます。

2 税務署に申告すると被相続人の配偶者は相続税が軽減されます。

- 取得財産の課税価格が、1億6千万円以下の場合
 - 取得財産の課税価格が法定相続分以下の場合
- このほかにも、本来の相続税の額から法定相続分に対する税額を引いた額だけを納めればよいので、かなり減額されます。

3 相続税が排除される場合もあります。

- 相続人が未成年者や障害者であった場合
- 短期間のうちに相続が続いた場合
- 相続前3年以内に贈与を受けた特別受益分において贈与税を納めている場合
- 国外にある財産を取得し、国外でも課税された場合

4 相続税がかかる財産 相続税がかかる財産には、【本来の相続財産】と【みなし相続財産】などがあります。

本来の相続財産……被相続者が所有していた財産	
土地	宅地、田畑、山林、その他土地
建設・構造物	自家家屋、貸家、駐車場、養魚場、広告塔等
事業用財産	農機具、機械器具、その他の減価償却資産、製品、半製品、商品、原材料、農産物等、売掛金、電話加入権、受取手形等
有価証券	株式、出資金、債券、受益証券等
現金・預貯金等	現金、預金、貯金等
家庭用財産	家具、什器等、自動車、書画、骨董
その他…	貸付金、未収金等、ゴルフ会員権等

みなし相続財産……
被相続者が死亡したことにより発生し、相続することになった財産
死亡退職金、生命保険金、個人年金(定期金)、低額譲り受け(遺言により著しい低額で財産を譲り受けた場合)等

突然の不幸に際し慌てふためてしまうことも多いと思いますので、日頃から葬儀に対して少しでも意識を向けていたり、相続する財産のリストアップをしておくなど事前の準備をしっかりとしておくことで、不安が軽減されるかと思えます。

5 相続税額の計算方法 **課税遺産総額 = 遺産総額 - 相続財産から差し引かれる費用**

相続財産から差し引かれる費用……

葬式費用は…
相続税から差し引くことができます。

基礎控除額…【基礎控除額計算方法】 **5,000万円 + (1,000万円 × 法定相続人数)**

※遺産のうち相続税がかからない範囲を指します。遺産がこの金額を超えない場合は相続税はかかりません。

【配偶者と子供2人での相続の場合】

5,000万円 + (1,000万円 × 2 = 7,000万円 が控除になります。

非課税財産…

墓地 仏壇 仏具 公益事業財産 特定寄付等 弔慰金 退職手当金 生命保険金の一定額等

セレモニーテークつたえ
スタッフ紹介

「感謝する気持ち」

営業部
本間 暢泰



数年前に担当させていただいたお客様のお話です。おじいちゃんが亡くなったのご依頼で、いつものように葬儀のご相談に伺いました。すべて内容が決まり、そろそろ帰ろうかというとき、一つのお願いがあつたこと。

内容を聞いてみると、お孫さん(女の子)が、おじいちゃんのが大好きで何かしてあげたいと言っているが、自分たち家族では何をしてあげればいいのか分からないので、聞いてあげてほしいとのこと。

さっそく6歳の女の子との打ち合わせが始まりました。おじいちゃんとの思い出の写真や、料理が好きだったおじいちゃん愛用のエプロンなどを飾ってあげたいとのこと。そして、お手紙を書いたから読んであげたいと。

式場にお孫さんと一緒に写っている楽しそうな写真を数枚とエプロンを飾らせていただき、式をむかえました。

遺影の写真はお孫さんと一緒に撮った嬉しそうな笑顔の写真を使用しました。式中、楽しかったおじいちゃんとの思い出を読み上げてくれました。

そして最後に、「ありがとう。おじいちゃん元気でね。また、一緒に遊ぼうね。」会場は涙と笑顔につつまれていました。

6歳の女の子の言葉が今でも心に残っています。

「悲しい気持ち」よりも「感謝する気持ち」も大切なのだと教えられたようなお葬儀でした。

毎日様々な死と向き合い、多くのことを教えられる職場です。感謝の気持ちを忘れずに日々、務めてまいります。

ceremonie theque つたえ
created by YAODEN

広報誌 / つたえ レトル

発行 / 有限会社 八百傳商店
フューネラルサービス本部 (江南曙ホール内)
〒950-0134 新潟県新潟市江南区曙町1丁目9番35号
TEL 025-382-8050(代) FAX 025-382-8051
http://www.yaoden.co.jp E-mail: info@yaoden.co.jp

Tsutae lettre Vol. 7

群馬 果実の里
ぶどう狩りと猿ヶ京温泉 豆腐懐石

日帰り温泉ツアー

募集人数 **80名様**
(定員になり次第締め切りとさせていただきます)

会員様ご優待旅行参加者募集

会員 **7,800円(税込)** 非会員 **9,800円(税込)**

※写真はイメージです。

9月12日(日) 亀田発 → 群馬 原田農園【ぶどう狩り】 → 猿ヶ京温泉 豆腐懐石 猿ヶ京ホテル【入浴・昼食】

会員様への日頃の感謝をこめて、日帰り旅行を企画致しました。非会員の方もご参加いただけますので、ご友人などお誘い合わせの上、ぜひこの機会にご参加下さい。

特典 受付期間中、新規入会会員をご紹介頂いた既会員の皆様にツアー参加費からさらに**1,000円** キャッシュバックいたします。

果実の里「原田農園」(URL <http://www.harada-nouen.com/>)

群馬原田農園では季節によって様々な果物の収穫を行っております。今回は旬の味覚のぶどうを一房お持ち帰りいただけます。

猿ヶ京温泉 豆腐懐石(猿ヶ京ホテル入浴付き) (URL <http://www.sarugakyo.net/>)

女性に大好評の豆腐懐石に加えて季節の地元の素材を用いた特別料理をご準備致します。猿ヶ京ホテルの大浴場「民話の湯」は、人が集い、湯の中で語り継いできた雰囲気を大切にしております。二つの大きな露天風呂からは、四季の彩りを映す赤谷湖を見下ろすことができ、心の底からごゆっくりお過ごしいただけます。

申込み締切日
8月31日(火)

参加希望のお客様は別紙参加申込書にご記入の上、下記受付先までお申込み下さい。

※申し込み詳細は、別紙チラシをご参照下さいませ。

※受付締切日までに新規ご入会の皆様は、会員参加費でのお申し込みが可能です。尚、つたえライフサポートクラブについては下記受付へお問い合わせ下さい。

受付・お問い合わせはこちらまで

有限会社 八百傳商店
ceremonie theque
セレモニーテークつたえ

つたえ

TEL 025-382-8050(代) FAX 025-382-8051
〒950-0134 新潟市江南区曙町1丁目9番35号

定期開催 鶴之子傳

くらしのセミナー

納得できるご葬儀・後悔しないお見送りのために…

おかげさまで第4回目を迎えた「八百傳くらしのセミナー」普段あまり聞くことの無いご葬儀の話に真剣に耳を傾け、メモを取り、素朴な疑問を投げかけていらっしゃる姿がとても印象的でした。

セミナー後の個別相談では、様々な内容のご相談やお見送りのご依頼も頂きました。最近では、ご自分のご葬儀も事前に準備しておきたいという方も増えているようです。また、通夜振舞料理のご試食は毎回違う料理店のお料理をご用意しておりますので、毎回ご参加頂き、料理の食べくらべをして頂くのも良いのではないのでしょうか。

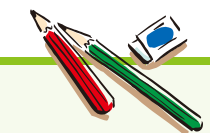


大好評! 通夜振舞料理の試食

セミナー後、通夜振舞料理の試食もご用意しております。試食が始まりましたら、後は自由解散となりますので、どうぞお気軽にご参加下さい。



今までのくらしのセミナー内容



なぜ葬儀をするのか?葬儀費用はどれくらい掛かるか?など最近のお葬儀の傾向や、お布施の金額などを交え、お話をさせて頂いております。尚、くらしのセミナーは定期的開催しておりますので、日程をご確認の上、ご家族、ご友人などを誘ってお気軽にお申し込み下さい。

第1回 くらしのセミナー

「最近のお葬儀について」

最近のお葬儀傾向として、「簡素化」「小規模化」してきたように感じます。自分の葬儀で人に迷惑をかけたくないと思う人が増えてきたこと、少子高齢化や、近所付き合いの希薄、不況などが原因と考えられます。

第2回 くらしのセミナー

「お葬式の費用っていくら掛かる?」

お葬儀はいくら掛かるの?よくこんな質問を頂きます。お葬式をあげられる皆様のお付き合いや家計の状況は各々の家庭によって千差万別です。ご親戚や会葬者の人数によってもお葬式の費用は大きく変化します。お葬式の費用は皆様の意向によっていくらかでも調整が可能です。お葬式は「いくら掛かるか?」ではなく、「いくら掛けるか?」なのです。

第3回 くらしのセミナー

「後悔しないためのお葬儀教室」

なぜお葬式をするのか?いろいろな意味や、受け止め方があると思いますが、大きく分けて4つに分けられます。
1.故人の社会的な処理 2.遺体の処置 3.霊の処理 4.悲嘆の処理
そして、身近な人の死にふれる人々への教育的な役割などとなります。安易なカタチでの家族葬や直葬がトレンドかのように喧伝されておりますが、以上の点を踏まえ、納得のいくお葬式にする為にも事前相談をお勧めしております。

第4回 くらしのセミナー

「お葬儀を考えるはじめての一步」

お葬儀の事前相談は決して不謹慎なことではありません。事前に話し合い、相談することで、親も子も納得し、費用面、精神面共に悔いの残らないお葬式にしたいものです。

次回セミナー内容(予定).....

第5回 平成22年10月31日(日)



どなたでもご参加頂けます!!

定員 40名様! 参加費 無料!

セミナー終了後、個別相談も受け付けいたします。お気軽にご相談下さい。

フリーダイヤル【無料】
24時間365日対応致します

0120-404949



カードを持って出かけよう!!



友人・知人など、入会の御紹介をいただいた方には八百傳商店から粗品をプレゼントいたします。

New Shop

つたえライフサポートクラブのお得なサービスがご利用いただける新しい提携店が3店舗仲間入りしました。

飲食 NEW 洒落た「ワイン居酒屋」



ダイニングバー
創業ダイニング カーフ隠れや 亀田駅前店
新潟市江南区東船場4-1-7 第2サタービル 2F
Tel. 025-384-0385
営業時間 17:30~翌1:00
特典
お会計時10%OFF ※他サービスとの併用不可
定休日 月曜日

飲食 NEW 東新潟駅近く。絶品!!本格中華料理



お食事
ジョウダン
中国料理 佐敦
新潟市東区東中島2-5-13
Tel. 025-276-4636
営業時間 11:30~14:00/17:30~22:00
特典
お会計の5%OFF ※他の割引券との併用不可
定休日 木曜日(祝日の場合営業)

衣料品 NEW 機能性スーツの進化はコナカから



衣料品等
紳士服のコナカ
新潟亀田店・新潟大学前店
新潟市江南区五月町2-6-15
Tel. 025-383-5115
営業時間 10:00~20:00
特典
店内全品10%OFF ※他の割引券との併用不可
定休日 なし